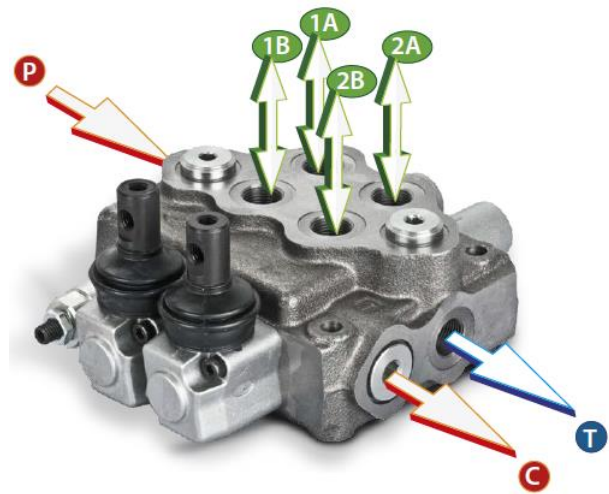




**Frontlader-
Steuergeräte**



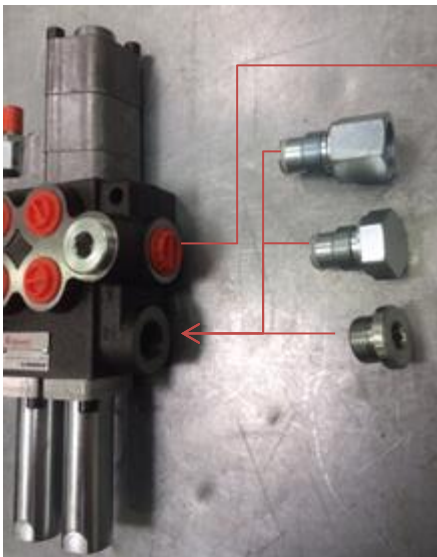
Granit **P40** 2-Sektionen // Möglichkeiten Tankanschluss:



87000957 Buchse für Druckweiterleitung. In Neutralstellung kann das Öl einem weiteren Verbraucher zugeführt werden.

87000958 geschlossenes System (John Deere)
Sperrt in der Neutralstellung den freien Pumpenumlauf.
ACHTUNG! Hier sollte das DBV auf max. Druck eingestellt werden.
Oder durch den Stopfen 87001390 ersetzt werden.
(Stopfen nicht im Lieferumfang enthalten.)

81550024 standart, offenes System, bei Auslieferung verbaut.



Anschluss **T**

Anschluss **C**, wählbar ...

offenes System

geschlossenes System

Druckweiterführung

